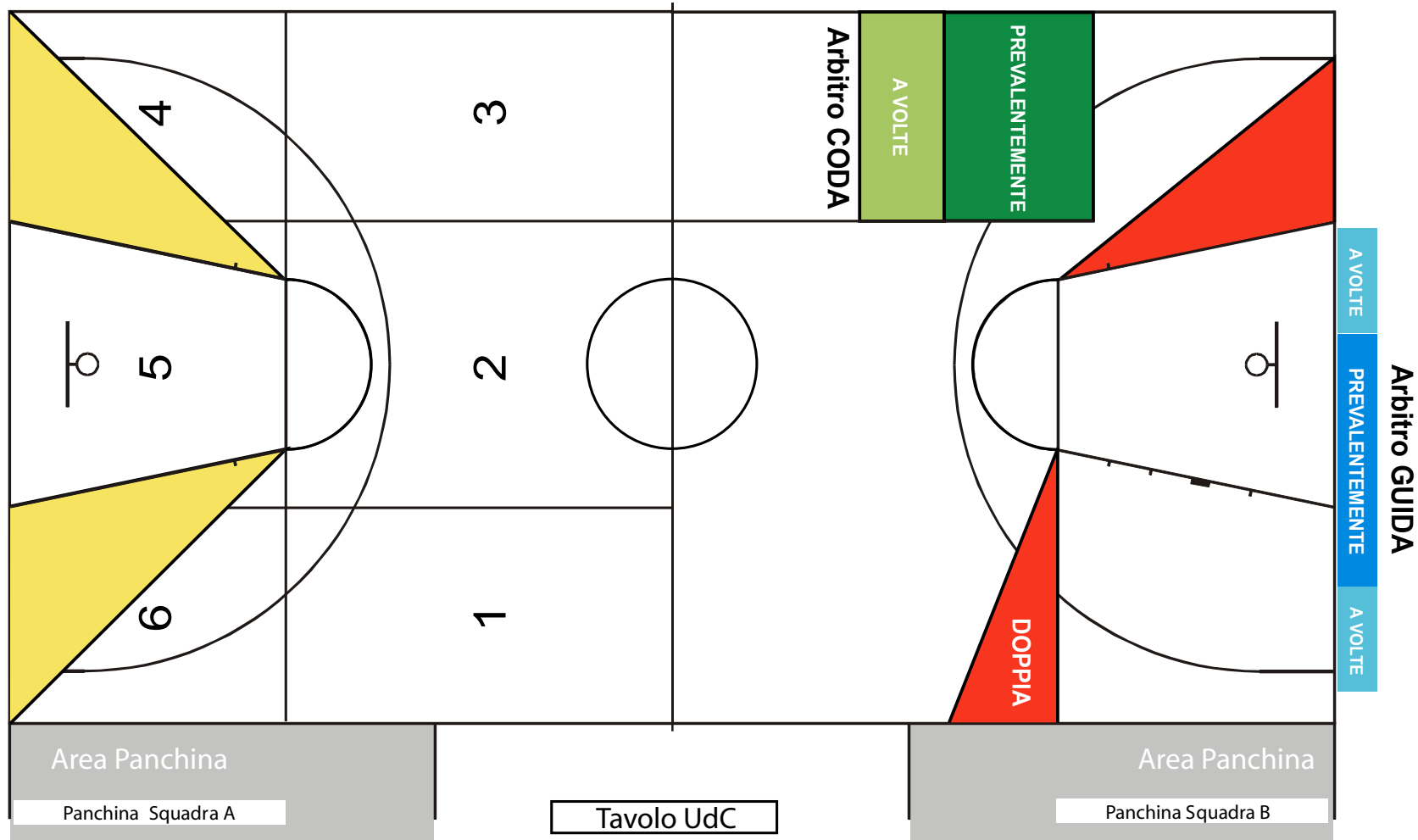


Federazione Italiana Pallacanestro

Settore Tecnico C.I.A.



PROCEDURE PRE-PARTITA
 20' PRIMA SUL TERRENO DI GIOCO
 POSIZIONE LATO OPPOSTO TAVOLO
 FINE RISCALDAMENTO 1' e 30"
 SALTO A DUE SOLO INIZIO GARA
 COPERTURA DEL CAMPO E
 RESPONSABILITA' CODA - GUIDA
 RESPONSABILITA' PALLA FUORI
 PALLA DA FUORI A FUORI-CAMPO
 COMPETENZE 3" - 8" (conteggio)

COPERTURA ZONA CONTRARIA
 COPERTURA ANGOLI DEL CAMPO
 COPERTURA GIOCO LONTANO DALLA PALLA
 COPERTURA DIFESA PRESSING
 INTERFERENZA
 CONTROLLO TIRO DA 3 PUNTI
 CAMBIO POSIZIONE AMM.NE FALLO TECNICO
 POSIZIONE AMM.NE FALLO ANTISPORTIVO
 SITUAZIONI DI SALTO A DUE
 REGOLA DEL POSSESSO ALTERNATO (freccia)

CONTROLLO GIOCATORE CHE HA COMMESSO FALLO
 CONTROLLO GIOCATORE CHE HA SUBITO FALLO
 FINE PERIODO DI GIOCO - ULTIMO TIRO
 FINE PERIODO DEI 24" - RESPONSABILITA'
 INFORTUNIO DI UN GIOCATORE
 AMMINISTRAZIONE TIRI LIBERI GUIDA - CODA
 PROCEDURA SOSPENSIONI
 PROCEDURA SOSTITUZIONI
 SITUAZIONI SPECIALI
 CONTATTO VISIVO CON IL COLLEGA - CON IL TAVOLO